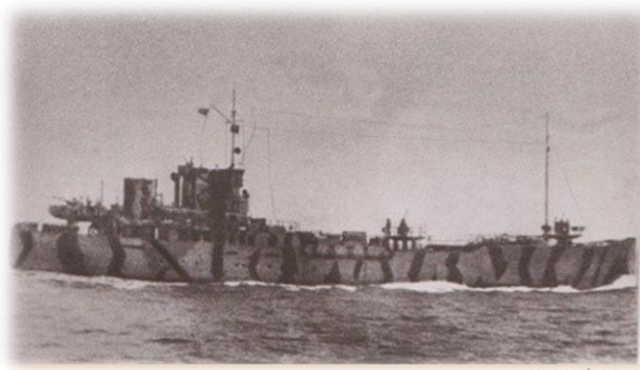


Salutatous !!



Le Beijerland en « civil ».....le même en tenue de combat !!

Le SP144 ex Beijerland était durant la 2^{ème} guerre mondiale, un SPEERBRECHER (briseur de blocus), un genre de dragueur de mines utilisé par les allemands. Le 12 décembre 1942, un convoi composé du SP144 et du SP178 (Gauss) a quitté Boulogne pour rejoindre Royan. Ils sont protégés par 4 escorteurs. A 22h40, ils sont attaqués par une flottille anglaise...le HMS WHITSHED, le HMS VESPER, le HMS ESKDALE.

Au terme du combat, le SP178 (GAUSS) est coulé dans les 10 minutes qui suivent les premiers impacts et le SP144 sombre, touché à mort par une torpille du HMS ESKDALE. Les 36 hommes d'équipage du SP144 (BEIJERLAND) furent tués, 3 survivants furent récupérés du naufrage du SP178 (GAUSS).



HMS ESKDALE



HMS WHITSHED



HMS VESPER

Bon, vous l'avez deviné...direction l'épave du vieux SPEERBRECHER. J'avais proposé le Heim, mais ça n'a pas eu beaucoup de succès auprès d'Eric...j'ai suggéré le Beijerland...adopté !! Si en partant de la maison sous un franc soleil, j'étais plutôt enthousiaste...à l'arrivée à Dieppe, je déchanté un peu. La brume empêche de voir le quai en face et l'humidité me fait frissonner. Pour le coup, je suis bien content d'avoir ressorti l'étanche ! Mais en contrepartie, j'ai oublié ma veste de mer et mon sac avec bonnet et « casse croute ».... !!!! Tant pis !!! Mis à part le bateau du club d'Amiens qui attend ses plongeurs à l'escalier de la capitainerie, pas un club ne semble de sortie et les bateaux attendent sagement à leur ponton... !!

Sur un véritable lac, nous naviguons dans une impénétrable purée de pois. Nous sommes à quelques centaines de mètres de la côte et déjà les falaises ont disparus. L'épave rapidement localisée, les premiers s'immergent...16 mètres de fond et une eau d'une limpidité..... !!!!!!!!!!!!!!! Je dois descendre en dernier avec Eric et Pascal....on s'équipe, quand un parachute crève la surface à une bonne cinquantaine de mètres du bateau....j'ai vite fait de les qualifier..."LES BLAIREAUX... !!!!!". On leur signale qu'ils doivent revenir à la nage....et comme excuse ils accusent le manque de visibilité...4 à 5 mètres selon eux....en fait, on aura entre 12 et 15 mètres de visi au fond....des Blaireaux je vous dis !! On a passé 45 minutes au fond...un vrai régal...et une multitude d'images....que du bonheur !!!



La gueuse est tombée à côté du secteur de barre.



Le canon de "88" a été décliné à toutes les sauces.



Un treuil au sable en face du « 88 »



La pièce maitresse du BEIJERLAND...son moteur.



A l'avant du moteur, le générateur d'électricité servant à alimenté les câbles de déminage magnétique.

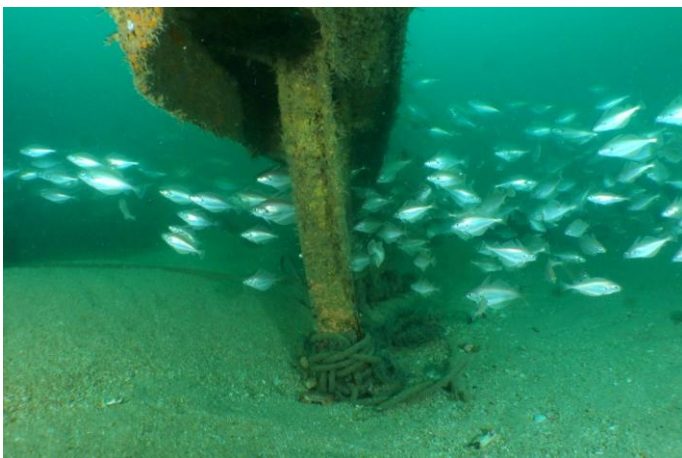


Les câbles servant au déminage



L'étrave ou du moins ce qui dépasse du sable !!

Le tas de chaîne de mouillage



Ce qu'il reste de la coque enfouie sous le sable !!



Imaginez la visibilité.... !!!



Retour au mouillage ... les bulots arrivent pour se reproduire, l'eau va se rafraichir !!!



Eric

Mes encadrant..... !!!!!

Pascal

Ainsi s'est achevé ce week-end de plongée...autour d'une remorque contenant du matos de plongée et sur laquelle trônait ...bière, saucisson, whisky, sandwich...etc. J'étais encore en bermuda...il faisait frais...mais j'avais chaud...chaud au cœur...vous m'avez régalé les amis...deux jours de plongée avec... que des gens sympas, passionnés, débordant de gentillesse...tu reviens quand tu veux ERIC...je réserve ma place.....AMICAlement Domi



Eric aussi trempé dehors que dedans... !!!!



la 1ère dame du GPSC Chauny



Un MFesse se doit d'aider son prochain...c'est un reflexe !!



Monsieur le Président du GPSC

